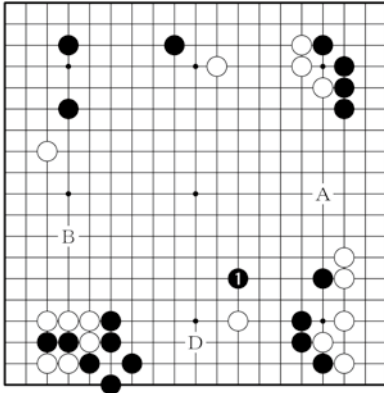


「本因坊文裕10連覇記念特別紙上認定」 解答

※特別紙上認定とは…日本棋院が囲碁ファンの皆様に日頃の感謝の気持ちをこめて実施する認定問題（日本棋院ホームページ等で問題出題。碁ワールドは2021年11月号第2付録掲載）。最高八段まで取得できる。

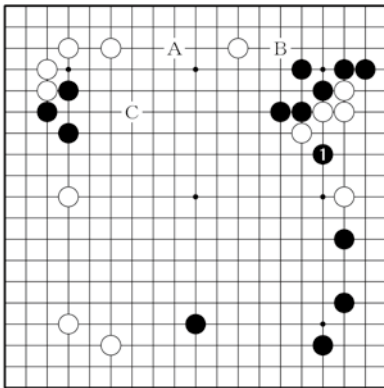
全局問題



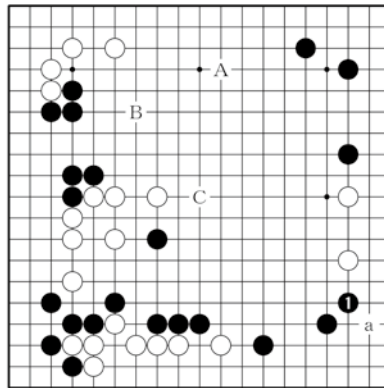
【第1問 正解C 10点】黒1が白一子との攻防の急所。右側の黒が強くないので、黒Dは方向違い。
D 8点、B 6点、A 4点

八段～五段免状取得 『高段コース』 解答

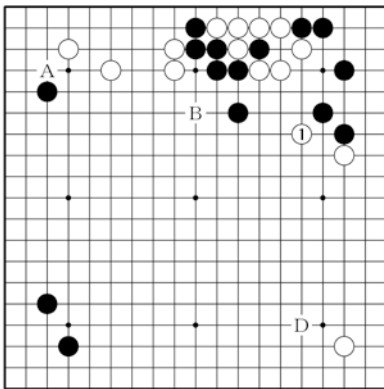
【得点基準＝各問10点、150点満点】
八段＝130点以上、七段＝120点以上
六段＝110点以上、五段＝100点以上



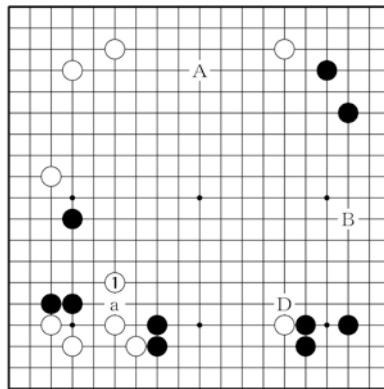
【第3問 正解D 10点】黒1で白の薄みをつきたい。黒Cは白の攻めを防いでいるが、消極的。
C 8点、B 6点、A 4点



【第2問 正解D 10点】黒1が隅を確保し、右辺白を攻める要点。黒Aの大場は白aを許して不満。
A 8点、C 6点、B 4点

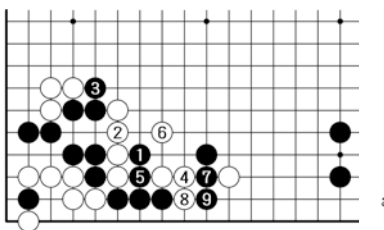


【第5問 正解C 10点】白1が上辺白への応援と、黒の分断を見た手。ここから調子で形を作る。
A 8点、D 6点、B 4点

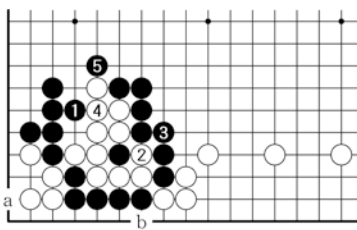


【第4問 正解C 10点】白1と頭を出せば左右の黒を狙える。白Dも好点だが、黒aで黒厚くなる。
D 8点、B 6点、A 4点

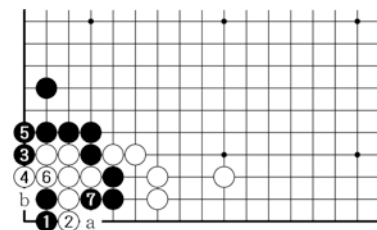
部分問題(手筋の部)



【第8問 正解C=10点】黒1が巧手。白2には4と5が見合いで下辺は連絡。黒3が打てる。

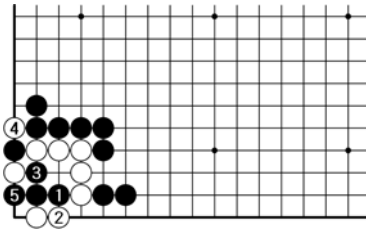


【第7問 正解C=10点】黒1で黒一手勝ち。初手を黒aで隅と攻め合うのは白bで一手負け。

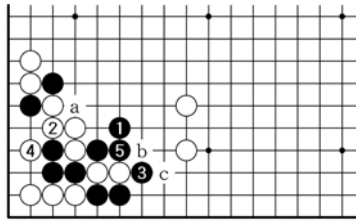


【第6問 正解B=10点】黒1が急所で黒一手勝ち。初手黒2は白1、黒a、白bでコウ。

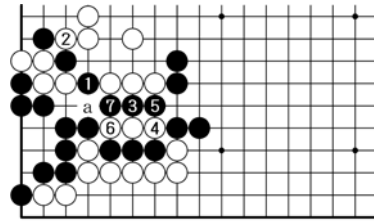
部分問題(死活の部)



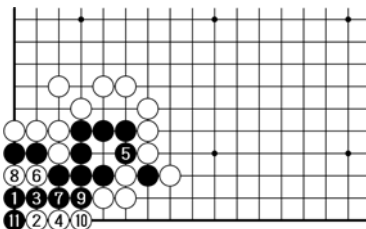
【第11問 正解C=10点】黒1が正解。白2に黒3、5で中手となって白死。初手黒3、白4、黒5は白1でコウ。



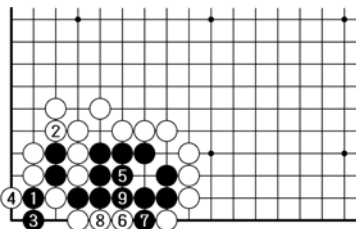
【第10問 正解C=10点】黒1で3とaが見合い。どちらかを取れる。初手黒bは白3、黒c以下シボリは決まるが、地が損。



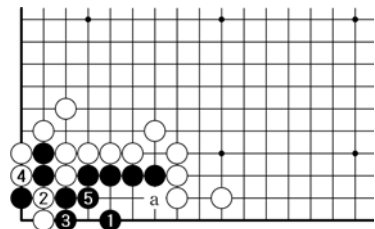
【第9問 正解D=10点】黒1、白2の交換から黒3が手筋で連絡。初手黒3、白4、黒1は手順が悪く、白aで失敗。



【第14問 正解A=10点】黒1が急所。白6のときに黒7が好手で、黒11で生き。白2で6なら黒3。初手黒3は白1で黒死。



【第13問 正解A=10点】黒1、3が好手筋。白4なら黒5から9までオイオトシで生き。初手黒5は白6で黒死。



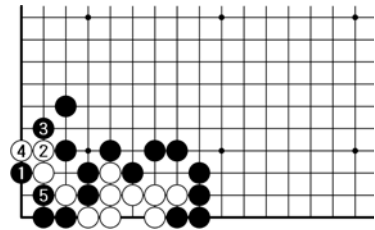
【第12問 正解C=10点】黒1が好手。隅は捨てて黒5で生き。初手黒3は白1で一眼。黒5でaと広げると白5で黒死。

四段～初段免状取得 『有段コース』 解答

【得点基準=各問10点、150点満点】

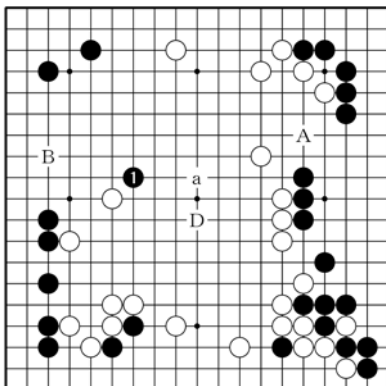
四段=130点以上、三段=120点以上

二段=110点以上、初段=100点以上

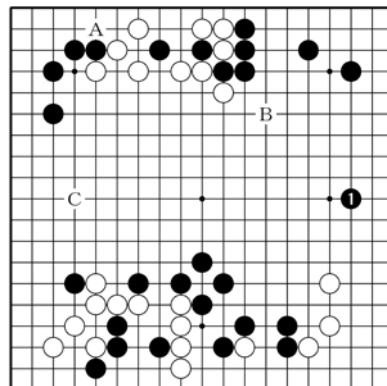


【第15問 正解A=10点】黒1が手筋。白2には黒3から5で白死。白2で5なら黒2で欠け眼。初手黒2は白1で白生き。

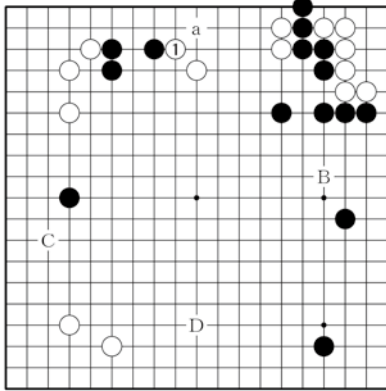
全局問題



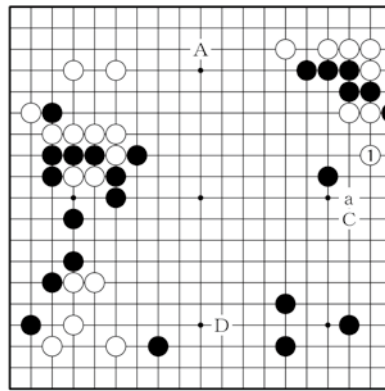
【第2問 正解C=10点】焦点は白模様の消し。黒1がよい見当。黒Dは白aなどでシノギが難しい。A=8点、B=6点、D=4点



【第1問 正解D=10点】黒1が右上黒を広げ、右下白の発展を制限する大場。黒Cより大きい。C=8点、B=6点、A=4点

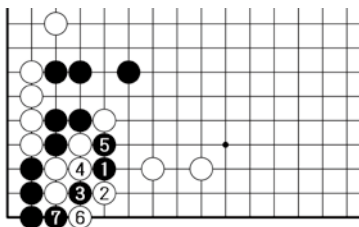


【第4問 正解A 10点】白1が白の根拠を作り、黒の根拠を奪う要
点。白Cは黒aで攻守逆転。
C 8点、D 6点、B 4点

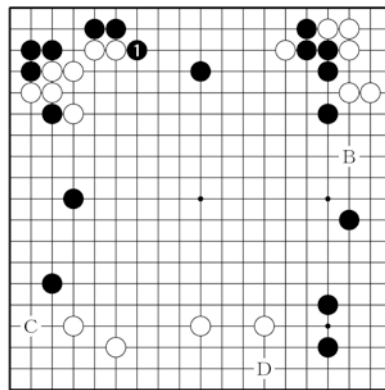


【第3問 正解B 10点】白1と動
き、黒と競りながら右辺を荒らし
たい。白Cは黒aと分断される。
C 8点、D 6点、A 4点

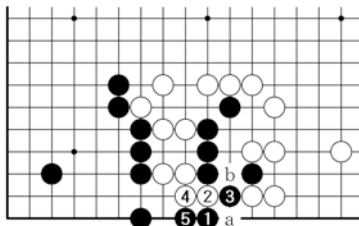
部分問題(手筋の部)



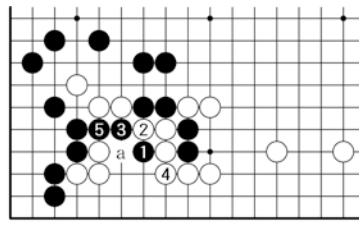
【第6問 正解B=10点】黒1が
手筋。白2には黒3の強手でオ
イオトシ。初手黒5は白1、黒
4、白3でコウにされる。



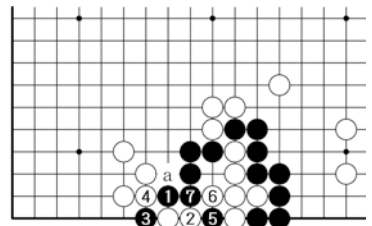
【第5問 正解A 10点】黒1が実
利を取り、左上白への攻めを狙う
好点。黒Cは白1を許し、不満。
C 8点、D 6点、B 4点



【第9問 正解B=10点】黒1で
連絡。初手黒5は白2、黒3、
白a、黒b、白4で失敗。初手
黒2は白5で失敗。

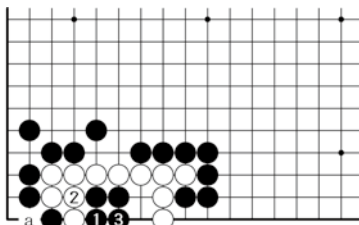


【第8問 正解C=10点】黒1が
正解で白を分断。初手黒aは白
3で失敗。初手黒4も白1で後
続手なし。

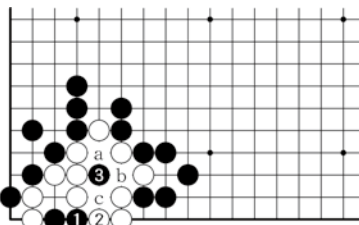


【第7問 正解D=10点】黒1か
ら白4を決め、黒5が強手でオ
イオトシ。初手黒2は白7、黒
1、白5、黒3、白aでコウ。

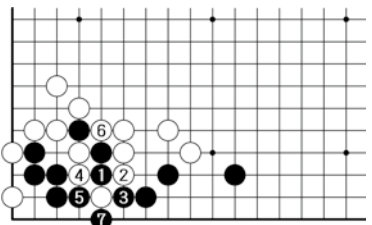
部分問題(死活の部)



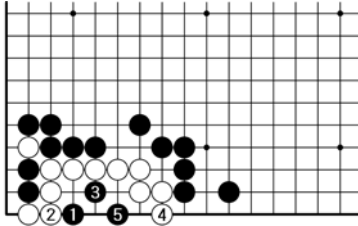
【第12問 正解C=10点】黒1が
正解。白2には黒3で中手とな
り白死。初手黒3は白a。その
形は中手ではなくセキ。



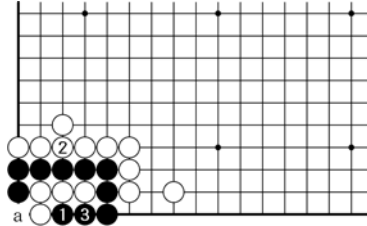
【第11問 正解D=10点】黒1か
ら3が好手順。次にaとbが見
合いで白死。初手黒3は白cで
白生き。



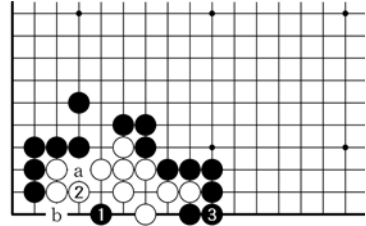
【第10問 正解B=10点】黒1と
打ち、3と切って連絡。白2で
4なら黒5、白6、黒2。初手
黒7は白3で後続手なし。



【第15問 正解B=10点】黒1が正解。白2には黒3が急所。白4に黒5で白死。初手黒3は白4、黒5、白1でセキ。

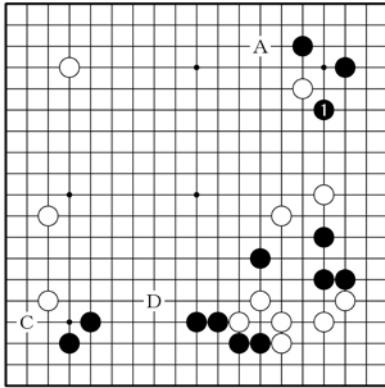


【第14問 正解C=10点】黒1が中手を防ぐ急所。白2に黒3で生き。白2で3なら黒a。初手黒3は白1で黒死。



【第13問 正解C=10点】黒1が眼形の急所。白2には黒3が冷静で白死。初手黒2、白a、黒bは白1で白生き。

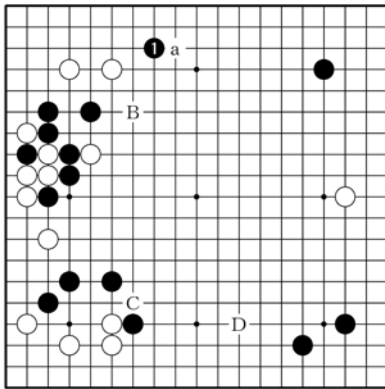
全局問題



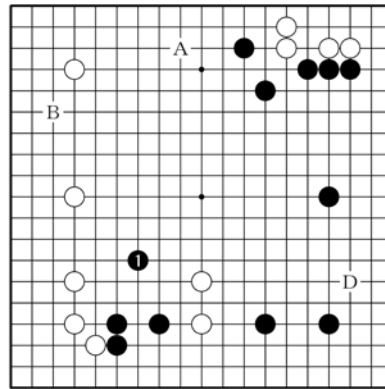
【第1問 正解B=10点】右下で黒と白が競り合いの最中。黒1で右辺を占め、白への攻めを狙う。
A=8点、B=6点、C=4点、D=4点

初段～6級免状取得 『級位コース』解答

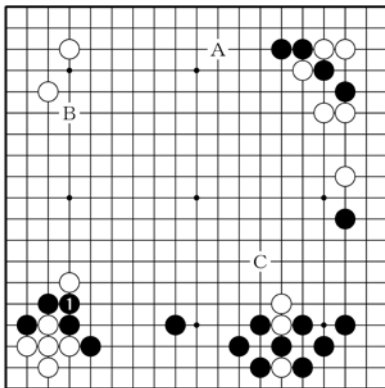
【得点基準=各問10点、150点満点】
初段=130点以上、1級=110点以上
2級=100点以上、3級=90点以上
4級=80点以上、5級=70点以上
6級=60点以上



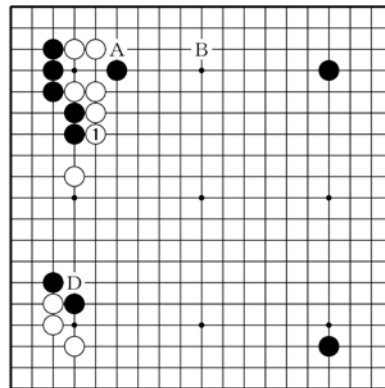
【第3問 正解A=10点】黒1と白に迫るのが厳しく大きい。黒Bは白aなど上辺に根拠を持たれる。
A=8点、B=6点、C=4点、D=4点



【第2問 正解C=10点】黒1と頭を出す一手。下辺白二子と競っていく。黒Dは白1と封鎖される。
D=8点、B=6点、A=4点

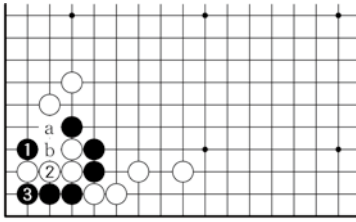


【第5問 正解D=10点】左下を厚くする黒1の連絡が逃せない。黒Aは白1で左辺が白地になる。
A=8点、B=6点、C=4点

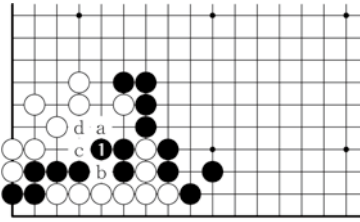


【第4問 正解C=10点】白1の連絡が厚い。白Dも打ちたいが、黒1で左上白が弱くなる。
D=8点、B=6点、A=4点

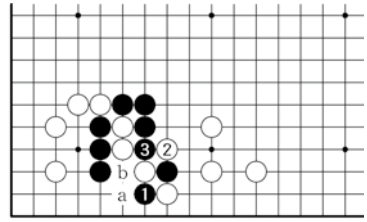
部分問題(手筋の部)



【第8問 正解D=10点】黒1が手筋。白2には黒3で白を取れる。白2でaなら黒b。初手黒b、白2、黒3は白1で失敗。

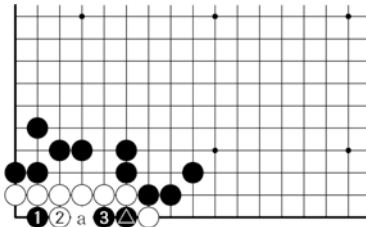


【第7問 正解C=10点】黒1で連絡し、下辺白は死。初手黒aは白b、黒c、白1に黒dで連絡するが二子取られて白生き。

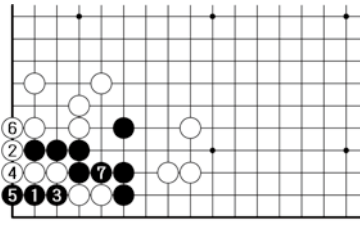


【第6問 正解C=10点】黒1が手筋。白2には黒3で種石の白二子を取れる。白2でaなら黒b。初手黒3は白bで失敗。

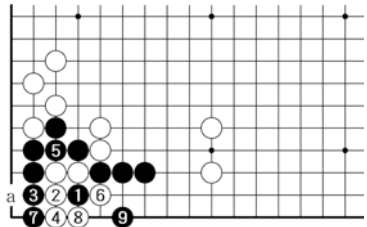
部分問題(死活の部)



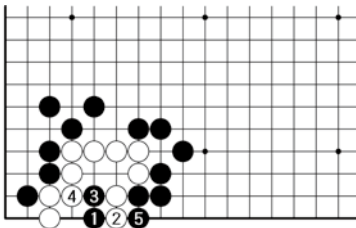
【第11問 正解A=10点】黒1が眼を取る急所。白2には黒3で白死。白2で3なら黒2。初手黒3は白aで1と△が見合い。



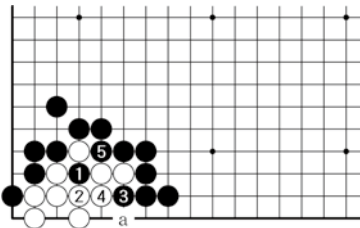
【第10問 正解B=10点】黒1が手筋で白を取れる。白2で3なら黒2。初手を黒4は白5、黒1、白2、黒3、白4で失敗。



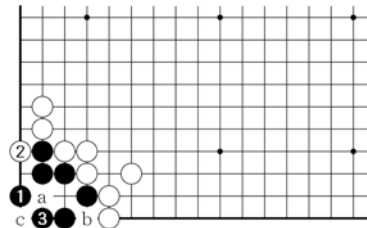
【第9問 正解A=10点】黒1、3で白を取れる。初手黒2、白1、黒6は白8、黒5、白3、黒7、白4、黒aでコウ。



【第14問 正解C=10点】黒1が正解。白2には黒3から5で白死。白2で3なら黒2。初手黒2は白1で白生き。



【第13問 正解A=10点】黒1が手筋。白2には黒3、5と眼を取り白死。白2で5なら黒4。初手黒aは白4で白生き。



【第12問 正解B=10点】黒1が好手。白2には黒3で生き。白2で3なら黒2。初手黒aは白b、黒cでコウ。

◎免状申請期間◎

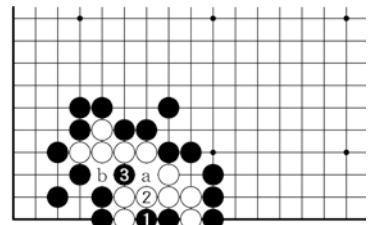
2022年1月初旬～2月28日(ご入金分まで)
合格点に達した方には免状料金表及び免状申請書類一式をお送りします。

◎採点ハガキ返送◎

2021年12月下旬より、順次ご返送します。

◎問い合わせ◎

日本棋院普及部
電話 03-3288-8723 Fax 03-3261-5841



【第15問 正解D=10点】黒1、白2を交換してから黒3が好手順で白死。初手黒3は白a、黒b、白1で白生き。